



Vision One

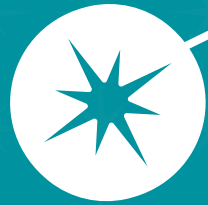
**Relatório de
Sustentabilidade
2021**

cada olhar importa



ÍNDICE

1. CARTA ADMINISTRATIVA	pág.3
1.1 Palavra do CEO	pág.4
2. SOBRE A VISION ONE	pág.5
2.1 Quem somos	pág.6
2.2 Nossas marcas	pág.7
2.3 Nossos números	pág.8
2.4 Nossos serviços	pág.9
2.5 Onde estamos	pág.10
2.6 Nossa cultura	pág.11
2.7 Prática de Gestão	pág.12
3. ESG	pág.13
3.1 Meio Ambiente	pág.15
3.1.1 Energia	pág.17
3.1.2 Água	pág.18
3.1.3 Resíduos	pág.19
3.2 Social	pág.20
3.2.1 Cuidado com pessoas	pág.21
3.2.2 Diversidade e Inclusão	pág.23
3.2.3 Acessibilidade	pág.24
3.2.4 Diversidade do time	pág.25
3.2.5 Impacto social	pág.26
3.2.6 Acesso à saúde ocular - SUS	pág.27
3.3. Governança	pág.25
3.3.1 Modelo de gestão	pág.27
3.3.2 Ética e integridade	pág.30
3.3.3 Código de conduta	pág.30
3.3.4 Canal de Denúncia	pág.30
3.3.5 Programa de privacidade - LGPD	pág.31



1

**Carta da
Administração**



Palavras do CEO

A Vision One busca juntar as melhores e mais respeitadas instituições, médicos e gestores da oftalmologia. Essa união faz com que possamos aprender uns com os outros, podendo melhorar e evoluir de forma acelerada em prol do nosso propósito, que é cuidar de pessoas. E “pessoas”, para nós, são muito além dos pacientes, inclui também médicos, colaboradores, fornecedores e parceiros.


Para isso, estamos adotando as práticas mais modernas de gestão, investindo forte em infraestrutura e equipamentos, implementando controles conforme normas internacionais de segurança para o paciente e os protocolos médicos atualizados. Em resumo, nossos pacientes terão tratamento em linha com o que há de mais avançado no mundo e as nossas “pessoas” sendo cuidadas, valorizadas, respeitadas para que possam performar o melhor de si.

Além disso, temos a consciência de que não estamos sozinhos no mundo, por isso, decidimos investir em práticas de ESG (sigla

do inglês *Environmental, Social and Governance*, traduzido para o português como ambiental, social e governança), diversidade & inclusão e diversas iniciativas sociais, pois sabemos que nossa responsabilidade vai muito além da nossa empresa, temos um compromisso em contribuir com a sociedade como um todo.

Estamos muito felizes em tão pouco tempo já figurar como um dos maiores grupos de oftalmologia do Brasil, fazendo mais de 2,5 milhões de procedimentos anualmente. Apesar dessas conquistas recentes, sabemos que nossa jornada está apenas no começo, pois ainda existem diversas instituições e lideranças médicas incríveis para se juntar a nós. Nosso plano de médio a longo prazo, é ter presença na vasta maioria dos estados brasileiros e expandir o acesso à saúde ocular de qualidade para o maior número de pessoas. No momento, temos algumas associações em fase avançada que esperamos poder anunciar em breve.





2 Sobre a Vision One



Quem somos

A Vision One é uma rede nacional de hospitais especializados, de capital fechado. Nascemos pelo desejo genuíno de um grupo de fundadores e médicos dos mais respeitados hospitais de olhos do país em se unir, para construir uma empresa forte, líder, com foco em qualidade e, assim, inspirar os mais altos padrões de cuidado, humanização, valorização médica e gestão. Acreditamos que cada olhar importa, logo a colaboração é um elemento para cada conquista e entrega de resultados.



Nossas Marcas



CBV



HOPE



HOC



Santa Luzia



Vilar



H.Olhos



CERPO



Molinari



Laser Ocular



Clinoft

Nossas empresas possuem mais de 200 anos de experiência acumulada. São instituições experientes, fortes e líderes em suas regiões, fruto do seu compromisso com melhoria contínua, qualidade e paciente no centro do cuidado.

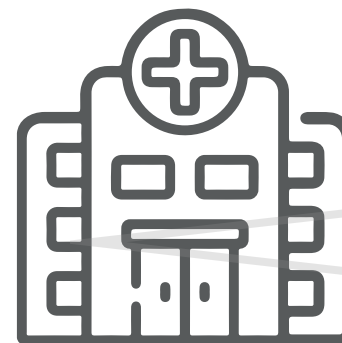
Nossos Números



6 estados

15 cidades

+50 mil m² de área assistencial



27 unidades

+2,7mil médicos e colaboradores

Nossos Serviços

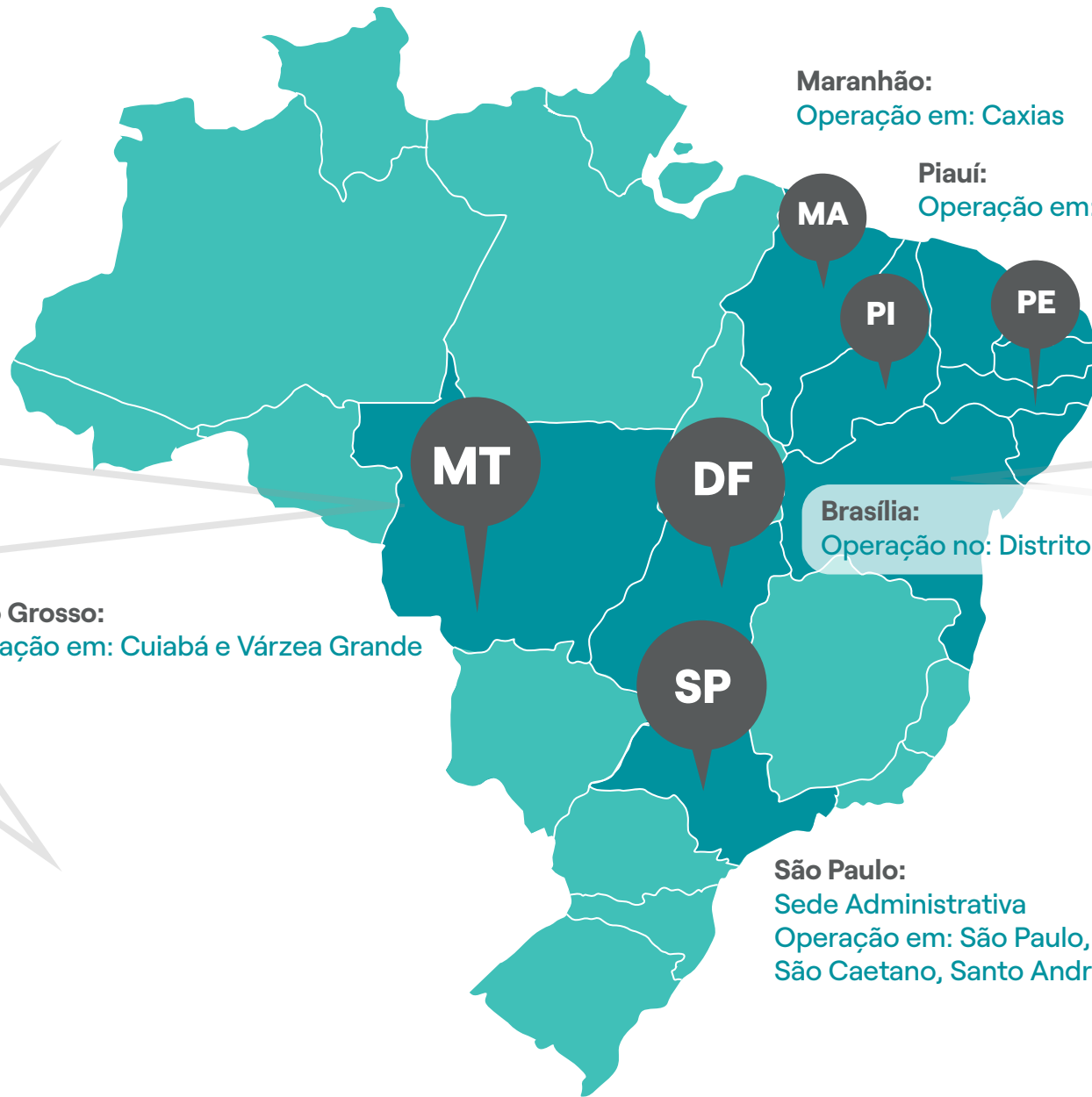


Serviços oftalmológicos de consultas, exames e cirurgias. Atendimento particular, convênio e SUS





Onde Estamos



Maranhão:
Operação em: Caxias

Piauí:
Operação em: Teresina e Parnaíba

Pernambuco:
Operação em: Recife, Olinda
e Jaboatão dos Guararapes

Brasília:
Operação no: Distrito Federal

Mato Grosso:
Operação em: Cuiabá e Várzea Grande

São Paulo:
Sede Administrativa
Operação em: São Paulo, São Bernardo do Campo,
São Caetano, Santo André, Diadema e Mauá



Acreditamos que uma cultura forte direciona nosso comportamento, nossas relações e nossas ações no dia a dia. Portanto, levamos isso muito a sério.

Nossa Cultura

Nosso propósito | Por que existimos

Cuidar de pessoas e seus sentidos

Nossa visão | O que buscamos

Inspirar novos padrões de excelência em cuidado, humanização e gestão.

Nossos valores | Como atuamos

CUIDAR

C

Corretos:

Acreditamos que ética, integridade, honestidade e transparência são valores inegociáveis.

U

Unidos:

O impacto de nossas ações vai além de nós mesmos. Queremos gerar impactos positivos na vida das pessoas, trabalhando sempre em colaboração.

I

Inclusivos:

Somos plurais e acreditamos que a força da diversidade e a soma de diferentes olhares nos trazem múltiplos benefícios.

D

Dedicados:

Procuramos fazer sempre o nosso melhor. Somos inquietos, curiosos e estamos sempre em busca do conhecimento que nos permita melhorar a cada dia.

A

Ágeis:

Atuamos com mentalidade ágil para atingir resultados sustentáveis. Nos utilizamos da autonomia com responsabilidade para testar, aprender rápido e proporcionar a melhor experiência ao paciente.

R

Resolutivos:

Somos um time de alto desempenho, e resultados nos interessam. Valorizamos o planejamento, mas sabemos nos adaptar a imprevistos e novos desafios.

Prática de Gestão

Gestão Ágil

Em 2021, a Vision One aplicou esforços para implementar a gestão ágil. A mentalidade ágil passou a ser reforçada nos valores e cultura da empresa, os colaboradores foram treinados, ferramentas e metodologias disponibilizadas e squads foram implementados.



Nosso modelo de gestão se baseia na metodologia ágil, ou seja, acreditamos na combinação de velocidade na tomada de decisão, profundidade dos temas discutidos, abertura genuína e a flexibilidade para mudança de rumos, se necessário.

Rafael Mendes - CEO da Vision One

Squads

São grupos de pessoas multidisciplinares operando sob metodologia ágil. No último ano, os grupos ficaram focados em 5 temas: receita, paciente, economia, médico e colaboradores.

Com autonomia para identificar o problema, propor sugestões, testar e aprender sobre o modelo que deve ser seguido de forma rápida e simples, atuamos em Squads para acelerar a inovação e criação de projetos pilotos. Acreditamos que só alcançaremos a agilidade somando 3 pilares: pessoas, processos e tecnologia. Assim, nossas pessoas terão ferramentas para atuar como exemplos de liderança para promovermos um ambiente com velocidade, foco e flexibilidade.

Acreditamos que com os objetivos alinhados, rotinas bem desenhadas e nossa dedicação seremos cada vez mais resolutivos, com resultados mensuráveis e transformaremos a incrível história das nossas unidades em algo ainda maior.



Receita

Aumentar a receita do hospital.



Paciente

Melhorar NPS e jornada do paciente.



Economia

Melhorar a rentabilidade do hospital.



Médico

Melhorar e-NPS e satisfação do médico.



Gente + cultura

Melhorar e-NPS e satisfação do colaborador.



3 ESG



ESG – Nosso Jeito de ser Sustentável

ESG é uma sigla muito utilizada no mercado para medir as práticas de sustentabilidade de uma empresa. A Vision One busca crescer de forma sustentável, cuidando das pessoas (pacientes, médicos e colaboradores) e impactando a comunidade da qual faz parte.

No último ano, a Vision One mais que dobrou de tamanho e iniciou a estruturação da área corporativa de ESG. A primeira ação realizada foi uma pesquisa profunda de comparação entre as unidades que resultou em um diagnóstico ESG realizado em parceria com a consultoria SITAWI. Com base nos resultados, em 2022, serão lançadas políticas, indicadores e projetos corporativos.

De qualquer maneira, ESG não é algo novo para nossas unidades, que já trouxeram consigo diversas práticas das quais nos orgulhamos e celebramos. Neste relato você encontrará algumas delas.

ESG NA VISION ONE

Environmental: Meio ambiente
Social: Social
Governance: Governança

Acreditamos que o impacto das nossas ações vai além de nós mesmos. Somos parceiros da sociedade e desejamos gerar impacto positivo onde atuamos, contribuindo para um mundo melhor. Temos a ambição de ser um orgulho para quem nos vê de dentro e um exemplo para quem nos enxerga de fora. Esse relato é uma importante maneira de celebrar tudo que as unidades já fizeram até aqui e reafirmar nosso compromisso nacional com o tema.

Pollyana Padua, Head de Gente & ESG





3.1 Meio Ambiente



Meio Ambiente

Temos o compromisso de avançar rumo a unidades cada vez mais sustentáveis com foco em:

- Redução do consumo do volume de água;
- Redução do consumo de volume de energia elétrica;
- Redução da geração de resíduos.

Comissão de Sustentabilidade

Em 2021, foram implementadas Comissões de Sustentabilidade para desenvolvimento de projetos e fomento da cultura sustentável nos hospitais CBV e HOPE. As principais ações desenvolvidas foram centradas na sensibilização para o uso responsável da água e energia e geração de resíduos. Os encontros das Comissões são mensais e extraordinários quando necessário.

Em 2022, as comissões serão implementadas nas demais unidades que se juntaram ao grupo.

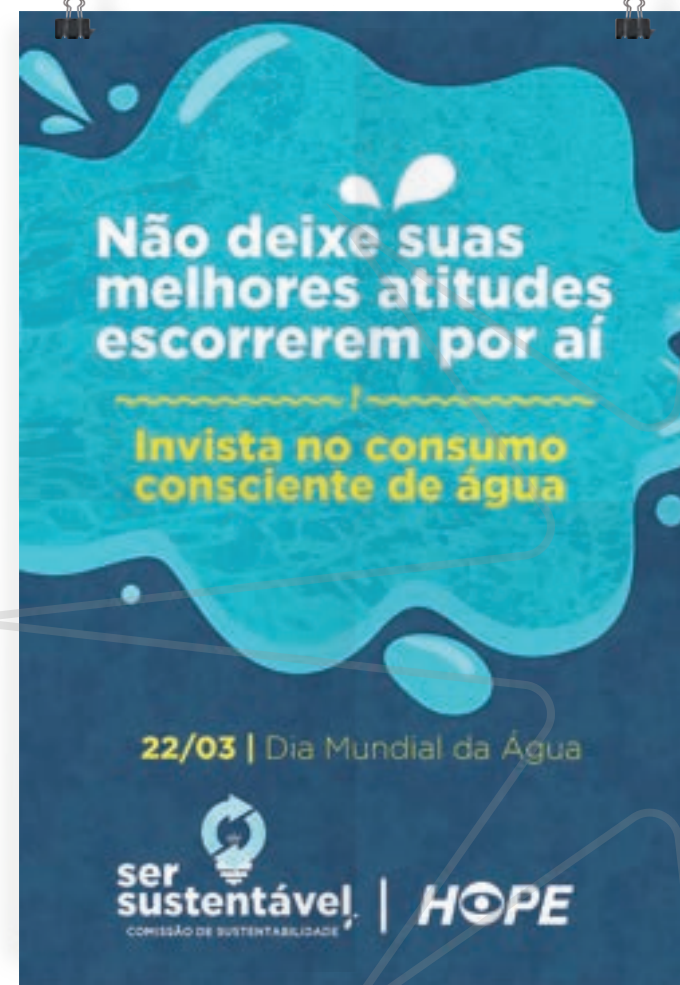
Participam das comissões colaboradores das áreas de ESG, Operações, Negócios, Assistencial e Gente.

Campanha institucional para a promoção do olhar para o meio ambiente

Em 2021, foram veiculadas diversas campanhas institucionais em comemoração a datas ambientais e para sensibilização socioambiental nos hospitais CBV, HOPE, Vilar e H.Olhos.

Os hospitais H.Olhos, CERPO e Molinari formalizaram em 2021 a Política Ambiental interna, implementaram ferramentas para monitoramento do consumo de água e energia, assinatura digital e passaram a utilizar diversas ferramentas eletrônicas para fortalecer o compromisso com a redução do consumo de papel.

As iniciativas institucionais constituem-se em base para a atuação em sustentabilidade e sensibilização dos colaboradores para o uso responsável dos recursos.



Sistema fotovoltaico

O Hospital de Olhos Vilar possui sistema fotovoltaico que compreende as usinas solares na unidade matriz, banco de olhos, galpão próximo a Totaline e estacionamento do São Marcos. O sistema totaliza 1.218 módulos solares com potencial de produção solar de 465 kWp. Em média, a cada mês são evitadas emissões de 7 toneladas de CO₂ na atmosfera e cultivadas 27 árvores, o que equivale a uma economia total de mais de 50.000 kWh de energia.

Sensores de presença

Os Hospitais CBV e Vilar instalaram sensores de presença e iluminação para economia de energia elétrica, programaram o desligamento automático dos computadores e equipamentos de ar-condicionado para desligamento após expediente.

Lâmpadas de Led

Além disso, os Hospitais CBV, Santa Luzia, H.Olhos e as clínicas CERPO e Molinari instalaram lâmpadas de LED em suas

unidades.

Compra de Energia de fonte renovável

O H.Olhos em São Paulo realiza a compra de energia no Mercado Livre garantindo que 100% da compra seja de energia de fonte renovável. A energia incentivada foi criada para estimular o uso de recursos renováveis, mais limpos e com menor impacto ambiental. As fontes mais comuns são usinas eólicas, solares, de biomassa e até mesmo as chamadas PCHs, que são centrais hidrelétricas com potência inferior ou igual a 30.000 kW.



Água

Reutilização

O Hospital de Olhos Santa Luzia reutiliza a água utilizada nos equipamentos de ar-condicionado para realização da rega dos jardins e instalou redutores de vazão e realizou troca de torneiras para diminuir o consumo de água.

Flora e Plantio

O Hospital de Olhos Santa Luzia, em parceria com a Prefeitura do Recife, plantou mudas de árvores no bairro e promoveu ações de manutenção e conservação das árvores existentes no hospital



Resíduos

Copo Plástico

O Hospital CBV substituiu os copos plásticos descartáveis para colaboradores por caneca e garrafinha duráveis. Em 2022, todos os colaboradores dos hospitais receberão suas garrafinhas e os copos plásticos serão exclusivos para pacientes e visitantes em todas as unidades.

Reaproveitamento

O Hospital CBV reaproveitou 644 peças de uniformes administrativos na produção de 4.105 máscaras de proteção, distribuídas em pontos de grande circulação de pessoas em Brasília e para colaboradores.

Reciclagem

O Hospital CBV comercializa resíduos de papelão, embalagens de medicamentos e outros;
O Hospital HOPE destina papéis, embalagens de medicamentos e caixas de papelão para a reciclagem;
O Hospital Santa Luzia destinou papéis do arquivo morto para a reciclagem;

Os Hospitais Santa Luzia e Vilar disponibilizaram coletor de pilhas e baterias usadas a pacientes e colaboradores para descarte correto;
O Hospital H.Olhos implementou a logística reserva com alguns fornecedores em Suprimentos e Farmácia.





3.2 Social



Cuidado com as pessoas

Temos o compromisso de avançar nas ações de impacto social, com foco em:

**Cuidado com pessoas (pacientes, médicos e colaboradores);
Promoção da Inclusão & Diversidade e dos Direitos Humanos;
Ações sociais para comunidade, promovendo o acesso à saúde ocular.**

Situação de Covid-19 no Brasil e nos Hospitais Vision One

Nossa missão é CUIDAR das pessoas e dos seus sentidos. Por isso, focamos nossos esforços em proporcionar a melhor experiência aos pacientes, médicos e colaboradores em nossas unidades.

Em 2021 seguimos com o desafio de lidar com a Covid-19 que foi caracterizada, em 11 de março de 2020, pela Organização Mundial da Saúde (OMS) como uma pandemia. No Brasil, o Ministério do Trabalho e Previdência estabeleceu medidas para prevenção, controle e

mitigação dos riscos de transmissão da Covid-19 em ambientes de trabalho. Nesse sentido, os hospitais estabeleceram e divulgaram orientações e protocolos para todas as unidades.

Foram tomadas ações orientativas de higiene das mãos, etiqueta respiratória, uso adequado de máscaras e sinais de sintomas. Foi estabelecido o afastamento de pessoas em condição clínica de risco e maiores de 60 anos, monitoramento e afastamento do colaborador e médicos assintomáticos com contactante positivo, a higienização, limpeza e desinfecção dos locais de trabalho e áreas comuns nos intervalos ou entre turnos, a ventilação natural dos locais de trabalho e áreas comuns, instalação de barreira acrílica nas recepções, o uso de máscaras de proteção PFF2 para áreas assistenciais e operacionais, aferição de temperatura na entrada de médicos, colaboradores e pacientes, distanciamento de poltronas nas áreas de recepção de pacientes e refeitório de colaboradores, instituição de limite de pessoas por sala e elevadores e trabalho remoto para posições administrativas.

Outras ações de cuidado que valem a pena ser citados nesse relatório:

Paciente NPS Paciente e Ouvidoria

Possuímos uma ferramenta para pesquisa de satisfação com os pacientes e Ouvidoria nos hospitais. Buscamos o nível de excelência em todas as perguntas e melhoria contínua de nossos processos e experiência oferecida ao paciente.

Médicos Criação da área de Relacionamento Médico - NAM

O NAM foi criado com o objetivo de oferecer um serviço de excelência aos médicos que possuem sinergia com o grupo Vision One. O NAM terá interação com todos os processos que compreendem a jornada do médico mantendo a satisfação do médico dentro das unidades.

Cuidado com as pessoas

Colaboradores eNPS

A ferramenta de pesquisa de satisfação do colaborador é a eNPS, que em 2021 foi aplicada trimestralmente para medir o clima e satisfação. No ano de 2021, os Hospitais Vision One foram considerados dentro da zona de qualidade. Temos orgulho em ter mantido uma média tão alta mesmo em um período de pandemia.



Queremos ouvir você

A Pesquisa eNPS está de volta! De 31/01 a 06/02

O e-NPS trata-se de uma métrica voltada para identificar o grau de satisfação dos nossos **colaboradores HOPE**.

A pesquisa é simples e anônima e nos possibilita respostas importantes para conhecer ainda mais um de nossos principais clientes: **você**.

Participe da pesquisa clicando **na imagem**.

Sua contribuição é muito importante para nós!

Saúde e Segurança

Todos os hospitais do grupo Vision One instituíram o "Day Off", que é uma folga no dia do aniversário.

Todos os hospitais do grupo Vision One realizaram campanhas com foco na saúde dos colaboradores e seus familiares. Houve ações de prevenção e combate como por exemplo, Janeiro Branco e Novembro Azul e também campanha de vacinação contra gripe.

Capacitação

Todos os hospitais do grupo Vision One apostam na capacitação de seus colaboradores, visando um atendimento diferenciado. Por isso, existe o Programa de Educação Continuada que anualmente realiza o levantamento de necessidade de novos conhecimentos, reciclagem e viabiliza cursos e treinamentos para colaboradores.

Diversidade e Inclusão

Promoção da inclusão & diversidade dos direitos humanos

Comissão de diversidade

Foram implementadas Comissões de Diversidade e Inclusão nos hospitais CBV E HOPE. Em 2022, serão implementadas nos demais hospitais do grupo. Essa é uma forma de dar voz a todos os públicos.

Atendimento Inclusivo

O H.Olhos desenvolveu Manual de Direitos e Deveres do Paciente que inclui orientações sobre o atendimento do público LGBTQIA+.

Licença Maternidade e Paternidade

Além do respeito e suporte a licença maternidade, todos os hospitais do grupo Vision One estenderam a licença paternidade para colaboradores.

Ação de Acolhimento

O Hospital Santa Luzia desenvolveu o

“Projeto Acolher” que ofertou informação, acolhimento e apoio nutricional à colaboradoras mães, orientação financeira à colaboradores em geral, possui parceria com instituições de ensino e creches para desconto, atendimento psicológico gratuito, atividades de treinamento e relaxamento cerebral.

A graphic featuring a profile of a Black woman with her hair styled in braids, set against a dark red background with a subtle pattern. A large quote in yellow and white text is overlaid on the right side.

“ CONSCIÊNCIA É ENTENDER QUE NOSSAS VOZES SÃO DIVERSAS E PODEROSAS ”

Reunimos colaboradores da essa equipe para estrelar um vídeo muito especial sobre o Dia da Consciência Negra. Confira “O que é Consciência?”, em nossas redes sociais

“Consciência é enxergar o mundo sob a ótica do respeito”

20/11 • DIA DA CONSCIÊNCIA NEGRA



Vision One

Acessibilidade



Adaptação das Instalações

Todos os hospitais da Vision One têm colocado esforços para promover mais acessibilidade.

O Hospital HOPE adaptou banheiros para pessoas com deficiência, instalou fraldários em banheiros femininos e masculinos e adaptou cadeiras para atendimento de pessoas com obesidade

O Hospital Vilar promoveu adaptações dos banheiros e bebedouros para pessoas com deficiência.

Adaptação da comunicação

O H.Olhos adquiriu totem com leitura em braile e desenvolve ações de marketing com acessibilidade para pessoas com deficiência.

Diversidade do time

1,7 mil colaboradores

Por sexo

	Homens	Mulheres
Total Geral	26%	74%
Liderança	25%	75%

Por geração

Geração Z	3%
Geração Y	38%
Geração X	41%
Baby Boomers	17%

Distribuição por tempo de casa

<1	23%
1 a 5 anos	37%
5 a 10 anos	23%
10 a 15 anos	11%
>15 anos	6%



Ações sociais para comunidades promovendo o acesso à saúde

Acesso à saúde ocular

O CBV renovou a parceria com o Centro de Ensino Especial 02 de Brasília, para a realização de consultas/exames gratuitos à alunos com deficiência, realizou ações de responsabilidade social com a oferta de consultas/exames gratuitos para comunidades e instituições de apoio a pessoas em situação de vulnerabilidade.

O Hospital H.Olhos possui o Programa de Voluntariado com mais de 140 colaboradores inscritos para realização de ações sociais.



Outras ações sociais

O CBV doou armários tipo locker para instituições do terceiro setor e realizou campanha de arrecadação de material escolar para instituição social.

O HOPE doou mouse pad para instituições de educação e presentes natalinos para instituição que atende crianças carentes.

O Santa Luzia promoveu campanha “Cesta

Amiga” com arrecadação e doação de cestas básicas para famílias carentes, arrecadação e doação de presentes no Natal a crianças atendidas pela Fundação Santa Luzia e assistência oftalmológica completa a crianças e funcionários da Creche Menino Jesus e da Fundação Marcelo Ásfora.

O Hospital Vilar realizou campanha de ajuda às vítimas do Parque Rodoviário.

Impacto Social



Acesso a saúde ocular – SUS

Levamos saúde e bem-estar ocular também através do Sistema Único de Saúde em diversas de nossas unidades.

No estado de Mato Grosso, atendemos mais de 6 mil pessoas e realizamos mais de 70% dos transplantes de córnea do estado.

Em Pernambuco, realizamos mais de 80.000 atendimentos em nosso Hospital Santa Luzia e na Fundação Santa Luzia.

Além desse atendimento direto, em 2021 também atuamos como parceiros de grandes instituições como, por exemplo, o Instituto Verter de São Paulo que já realizou mais de 40.000 atendimentos nos últimos 16 anos de existência.



3.3 Governança

Governança

Milhares de pessoas – sócios, médicos e colaboradores. Unidos pelo propósito de cuidar das pessoas e dos seus sentidos.

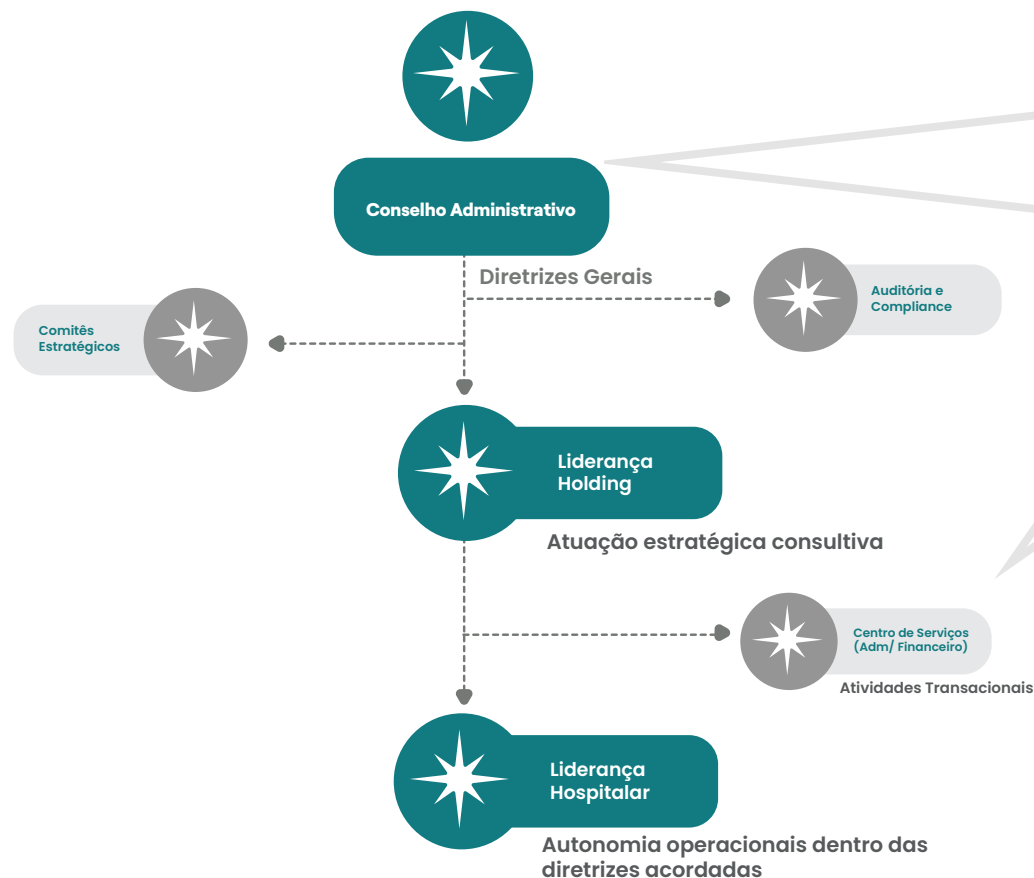
A Vision One nasceu pelo desejo genuíno de um grupo de médicos fundadores dos mais renomados hospitais de olhos do país em se unir para construir, uma empresa forte, líder e, assim, inspirar os mais altos padrões de excelência.

Atuamos com três grupos dentro do modelo de governança da Vision One:

O **Conselho de Administração** é responsável pelas decisões estratégicas e de alto impacto;

A **Liderança da Holding** direciona a estratégia definida pelo Conselho e junto aos Heads atuam como consultores das competências funcionais, apoiando as decisões e promovendo troca de experiências entre líderes de áreas comuns de todos os hospitais do Brasil, além de monitorar se as ações tomadas nas unidades estão em linha com as diretrizes nacionais da Holding;

A **Liderança das Unidades** gerencia os hospitais com autonomia local, dentro de diretrizes nacionais e se reporta à Holding; Além disso, em cada região/hospital está sendo replicada a mesma estrutura de equipes por Jornadas para que a comunicação seja fluida a nível nacional.



Ética e integridade

O compromisso com a ética, integridade e transparência é prioridade para a Vision One. Esse compromisso está destacado nos valores corporativos, sendo o primeiro deles o “Corretos”.

Código de conduta

O Código de Ética e Conduta fornece todas as diretrizes necessárias para que os colaboradores atuem com comportamento responsável, ético e transparente em nossos negócios. Cada hospital possuía um código próprio e foi lançado, recentemente, um código nacional único. Para garantir que seja conhecido por todos, haverá treinamento de 100% dos colaboradores a partir de 2022.



Conheça algumas de nossas políticas e compromissos.

[ou clique aqui](#)

O código engloba os temas de:

Compromisso

Com nossas pessoas, contemplando preconceito e discriminação, assédio e bullying, saúde e segurança, álcool, drogas e armas;

Com nossa marca, contemplando relações públicas, mídias sociais e marketing responsável;

Com nossas informações e ativos, contemplando preservação e uso adequado dos ativos da Vision One, informações e propriedade intelectual da Vision One, conflito de interesses, viagens, refeições e outras despesas, brindes, presentes e outras ofertas, contratação de fornecedores e comportamento fraudulento;

Com a ética nos negócios, contemplando cumprimento das leis anticorrupção, relação com agentes públicos, cumprimento das leis de combate à lavagem de dinheiro, cumprimento das leis de proteção de dados, cumprimento das leis antitruste;

ESG

Ambiental, Social e Governança (ESG), contemplando cuidado com o meio ambiente e sustentabilidade, direitos humanos, respeito à diversidade, erradicação do trabalho infantil e/ou escravo e governança;

Canal de Denúncia

Temos um canal de denúncia e responsabilidade compartilhada gerido por uma empresa externa e imparcial, para que colaboradores e *stakeholders* externos possam relatar qualquer desvio de Compliance.



Programa de privacidade - LGPD

Objetivo: Resguardar a privacidade e proteger os dados pessoais de nossos pacientes, colaboradores e fornecedores!

O Programa de Privacidade é reforçado por políticas, dentre elas:

Política de Privacidade;
Política de Segurança da Informação e Plano de Respostas a Incidentes.

Ainda, foi estruturado o Comitê de Proteção de Dados Vision One o qual é composto por um time multidisciplinar que é responsável por assegurar o cumprimento das políticas e adequação à LGPD.

Também criamos um canal direto para que os nossos pacientes possam exercer seus direitos, por um e-mail específico:

dados@visionone.com.br





Saiba mais sobre
a Vision One,
através do nosso site!

[ou clique aqui](#)

cada olhar importa



Vision One

Informações corporativas

Vision One

Rua São Tome, 86 – Conjunto 121
Edifício Vila Olímpia Corporate Plaza
CEP: 04551080 – São Paulo /SP

Equipe gestora responsável pelo relatório Vision One

Pollyana Padua, Head de Gente & ESG

André Marinho, Head de Marketing

Mirela Soane, Coordenadora de Marketing Pernambuco

Amanda Canavello, Analista de Marketing Pernambuco